

Akustinių Lubų Plytelių Montažiniai Klijai “Titebond® Acoustical Ceiling Tile Construction Adhesive”

„Titebond“ akustinių lubų plytelių konstrukciniai klijai skirti saugiam ir lengvam akustinių lubų plytelių montavimui.

Jie greitai ir stipriai sukimba, tvirtai laiko plyteles vietoje ir pašalina galimą įlinkimą.

Ši LOJ reikalavimus atitinkanti, nedegi formulė yra saugi aplinkai – neišskiria kenksmingų garų ir padeda kurti sveiką gyvenimo bei darbo aplinką.

Produkto savybės

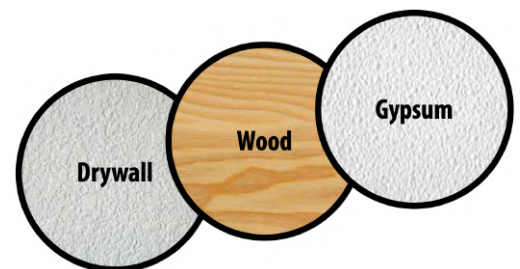
- Saugus ir paprastas montavimas
- Vandens pagrindu
- Sukurti specialiai akustinių lubų plytelėms
- Greitas ir stiprus sukibimas
- Nedegūs
- Neturi nemalonaus kvapo
- Perteklių galima nuvalyti vandeniu, kol klijai šlapi
- Plytelės nesulinksta montuojant (be įlinkimo)
- Ekologiškai saugūs
- Atitinka LOJ reikalavimus
- NFPA A klasės priešgaisrinė klasė, išbandyta pagal ASTM E-84



Rekomenduojama: Lubų plytelių montavimui ant daugelio įprastų porėtų paviršių

Suderinamos medžiagos: Akustinės lubų plytelės tinka daugeliui statybinių medžiagų,

įskaitant: dažytas ir nedažytas gipso kartono plokštes, gipso kartono plokštes, betoną, metalą, kietąsias plokštes, fanerą ir medieną.



Titebond®

THE PRO'S ADVANTAGE

Fizinės savybės

Produkto tipas: Polimerinė emulsija
Spalva: Smėlio spalvos
Kietųjų dalelių: 70%
Klampumas: 200 000 cps
Užšalimo/atšilimo stabilumas: Stabilus
Sandėliavimo trukmė: Daugiau nei 2 metai neatidarytoje talpykloje
LOJ: iki 50 g/L
Kvapas: silpnas

Naudojimas

Darbinė temperatūra: nuo +10°C
Eksplotavimo temperatūra: nuo -18°C iki +49°C
Atviras darbo laikas: 15 min.
Įrankiai: Mūrininko glaistyklė
Pertekliaus valymas: Vandenių sudrėkintas audinys
Išėiga: apie 1,5 m² iš 1l



Paruošimas: Paviršiai turi būti sausi ir visiškai švarūs nuo bet kokių medžiagų, kurios gali trukdyti sukibimui.

Naudojimo eiga: Leiskite klijams ir medžiagoms aklimatizuotis iki kambario temperatūros **24 valandas** prieš montavimą. **Pastaba:** Nenaudokite, kai temperatūra, klijai ar medžiagos yra žemesnės nei **10 °C**.

Naudojant „butter“ metodą, plonu sluoksniu padenkite didelį kiekvieno plytelės kampo plotą. Tada užtepkite klijus **25–38 mm** dydžio kauburėliais (golf kamuoliuko dydžio). Kauburėlius išdėliokite **50–75 mm** atstumu nuo kampų plytelės nugarėlėje.

Iškart prispauskite plytelę į vietą, judindami ją pirmyn ir atgal **13 mm**, kad išlygintumėte klijų kauburėlį. Klijai turi būti išlyginti iki **5 mm** storio kauburėlio ir **64 mm** skersmens.

Montuojant užsifiksuojamas (interlocking) plyteles, **neslinkite** plytelės į gretimos plytelės griovelį, kol ji nebus prispausta prie lubų iki tinkamo lygio.

Apribojimai:

Laikyti vėsioje, sausoje vietoje. Norėdami gauti geriausius rezultatus, naudokite klijus aukštesnėje nei +10°C temperatūroje.

Dėmesio: Skaitykite saugos duomenų lapę pateiktą papildomą informaciją. **SAUGOKITE NUO SUŠALDYMO. LAIKYTI VAIKAMS NEPASIEKIAMOJE VIETOJE!**

KODAS	KIEKIS	DĖŽĖJE
2706	3,78l galonas	4vnt.
2704	15,12l / 4 galonų kibiras	1vnt.



Tiekėjas: UAB "NAVAKO" | Tel.: (8 5) 203 0444 | E-mail: info@navako.lt | www.titebond.lt
Gamintojas: Franklin International Inc. | Columbus, Ohio USA 43207